



*Willkommen beim
SC Rochade Emsdetten*

Grundlagen des Taktiktrainings II

(Achim Müller)



Inhalt:

- * **Was ist Taktik?**
- * **Warum überhaupt Taktik trainieren?**
- * **Wie erkenne ich, ob eine Stellung taktisches Potential hat?**
- * **Welche Formen des Taktiktrainings gibt es?**
- * **Welche Taktikmotive und -verfahren sollte ich kennen?**
- * **Praktische Umsetzung**



**Siebenmal gehört
ist einmal behalten**



**Wie lauten die fünf
Merkmale zur
Beurteilung einer
Position?**



Wiederholung

Beurteilung von Positionen:

- * **Material**
- * **Entwicklung** (tendenziell eher in der Eröffnungsphase)
- * **Stellung von Figuren und Bauern** (Aktivität, Raum, Deckung, Felder- und/oder Bauernschwächen)
- * **Königssicherheit/-stellung**
- * **Zeit** (für die Durchführung eigener Pläne)



Wann hat eine Stellung taktisches Potential?

Wiederholung



Eine Stellung hat taktisches Potential bei:

- * nicht gedeckten Figuren**
- * unzureichend gedeckten Figuren**
- * offener bzw. geschwächter Königsstellung**



**Was bedeutet
» forciertes Spiel «
bezüglich Taktik?**

Wiederholung



Taktik ist immer durch **forciertes** Spiel gekennzeichnet:

- * **Schach** geben
- * eine Figur **schlagen**
- * eine **unmittelbar zu parierenden Drohung** aufstellen



Taktikmotive




 **Chess Informant**
SINCE 1966

Encyclopedia of Chess Combinations

Fifth Edition

Encyclopedia of Chess
Combinations

5th
edition

 **Chess Informant**
SINCE 1966



Klassifizierung



a = Beseitigung der Verteidigung

b = Blockade

c = Räumung

d = Ablenkung

e = Abzugsangriff

Klassifizierung



f = Fesselung

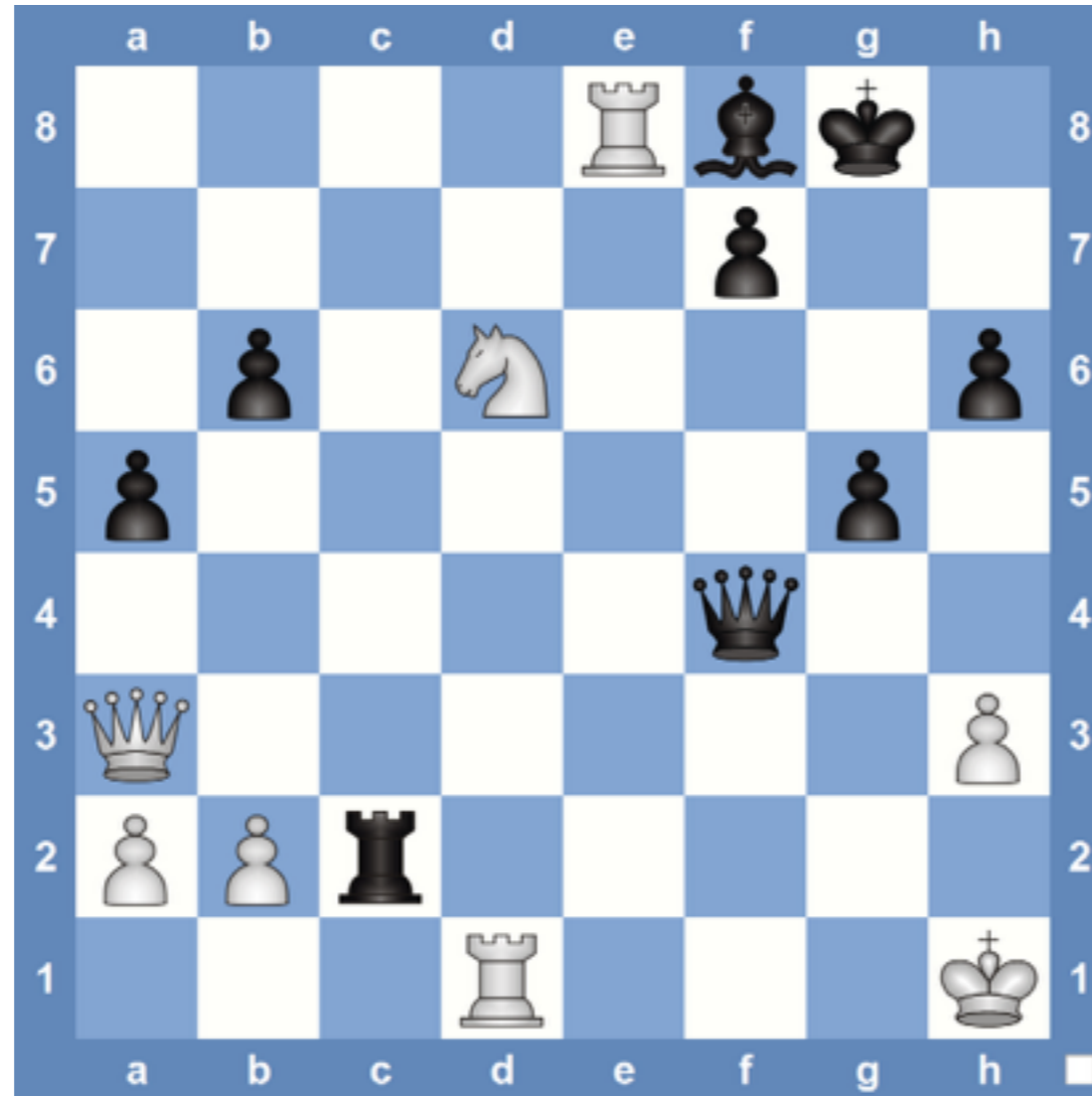
g = Zerstörung der Bauernstruktur

h = Hinlenkung

i = Linienverstellung

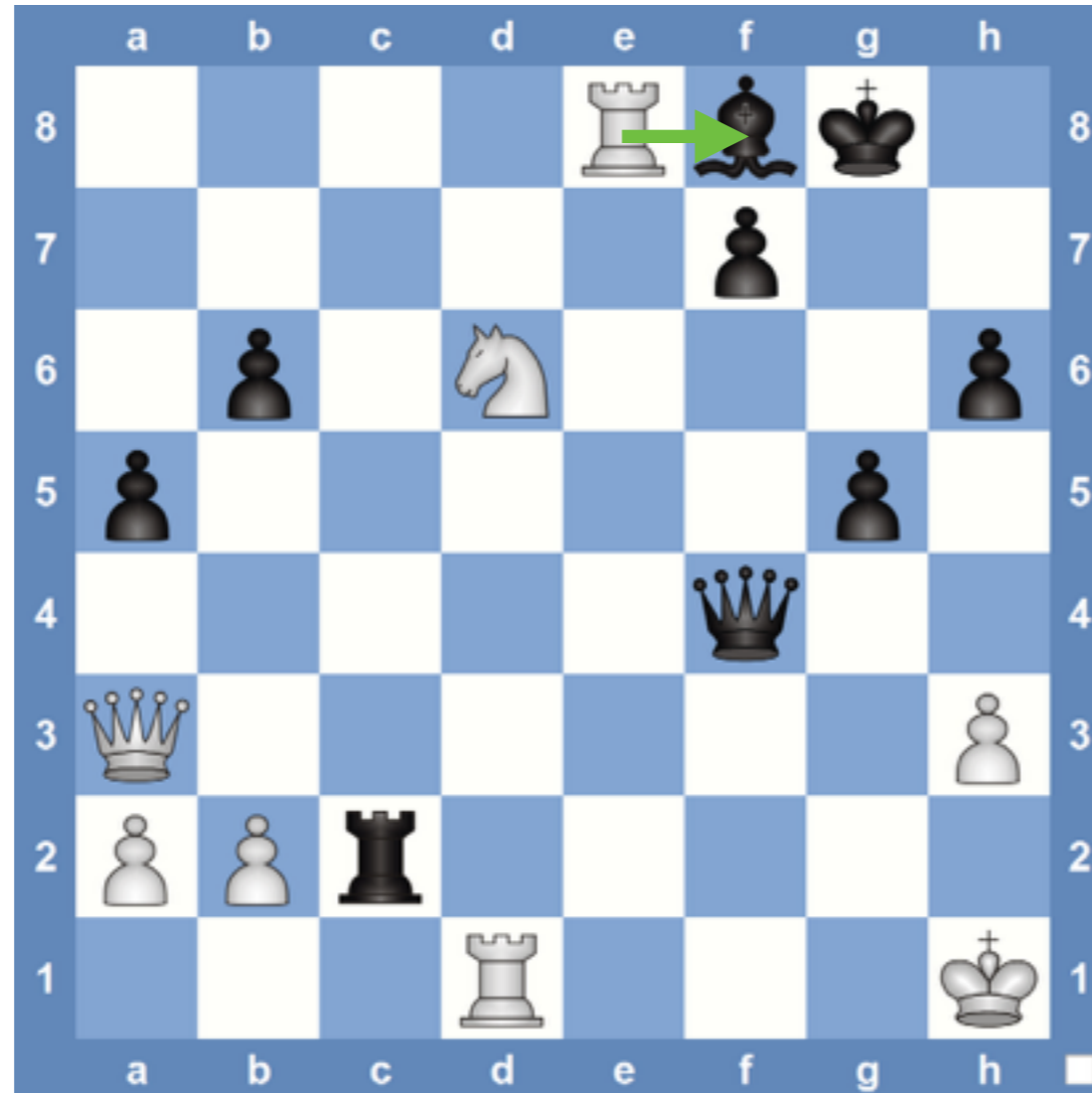
j = Doppelangriff

Beseitigung der Verteidigung



Weiß am Zug gewinnt

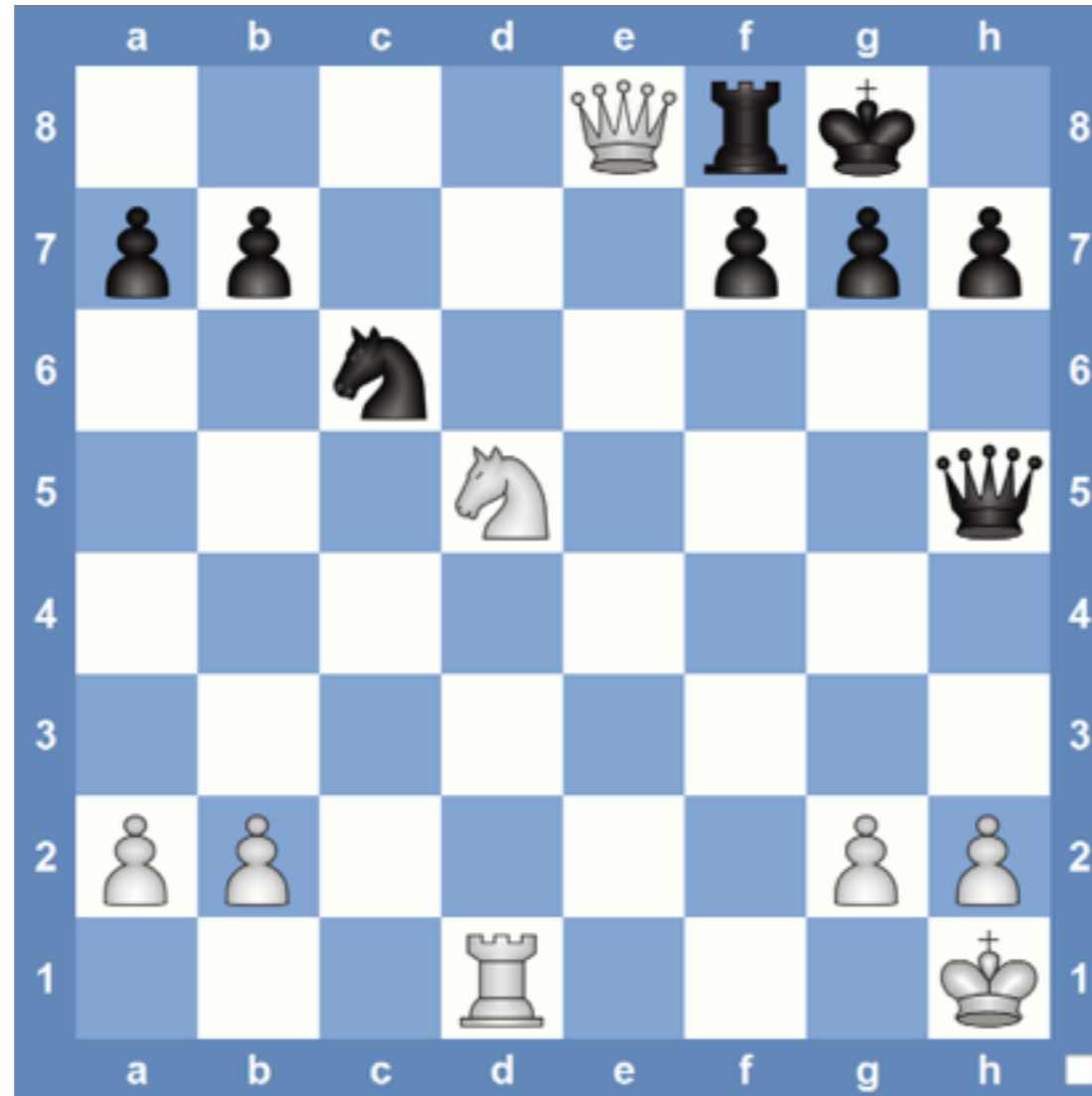
Beseitigung der Verteidigung



1. Txf8+ Kxf8 2. Sf5+ Kg8 3. Df8+ Kxf8 4. Td8#

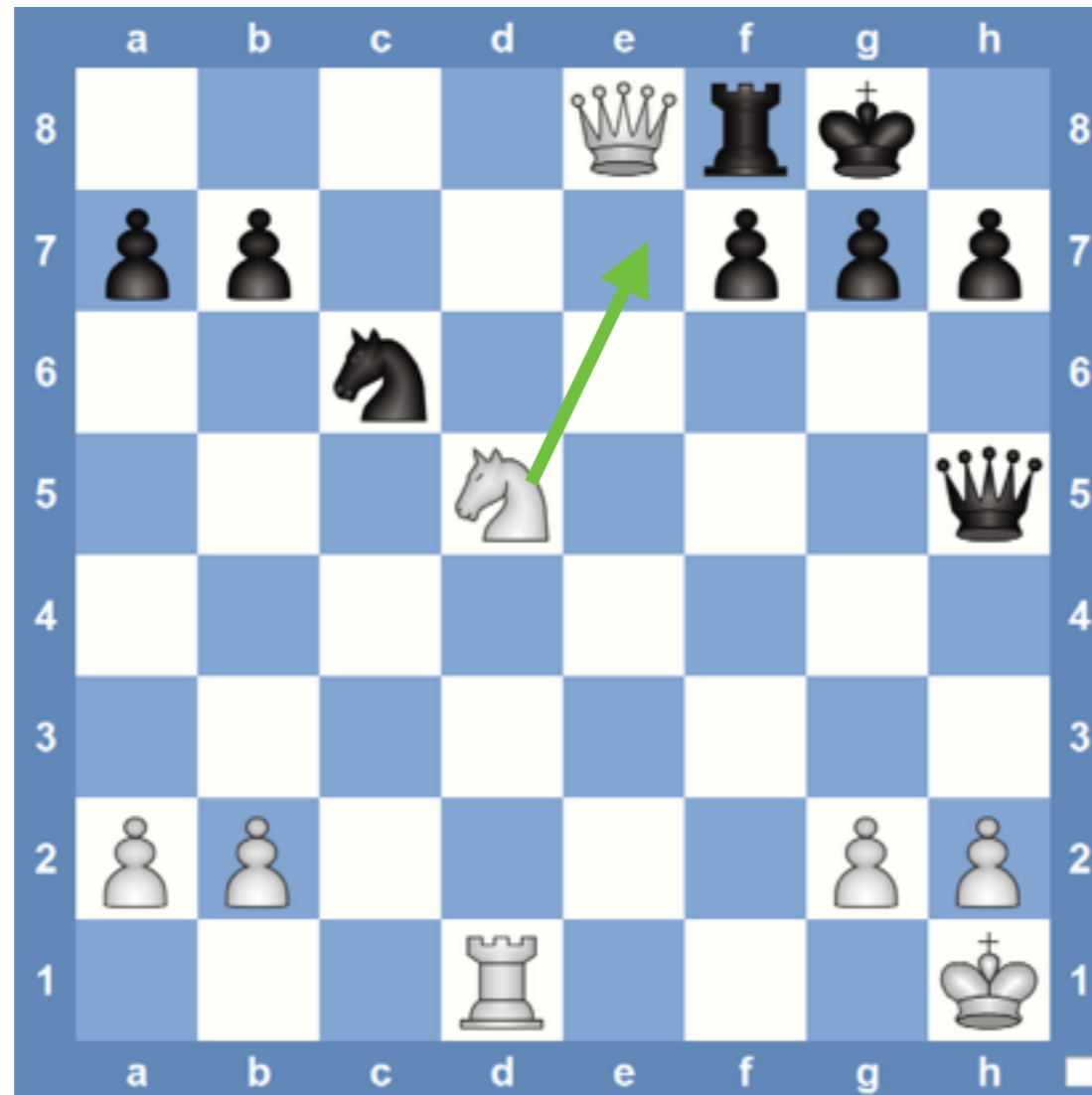
Die Verteidigungsfigur Lf8 wurde beseitigt.

Blockade



Weiß am Zug gewinnt

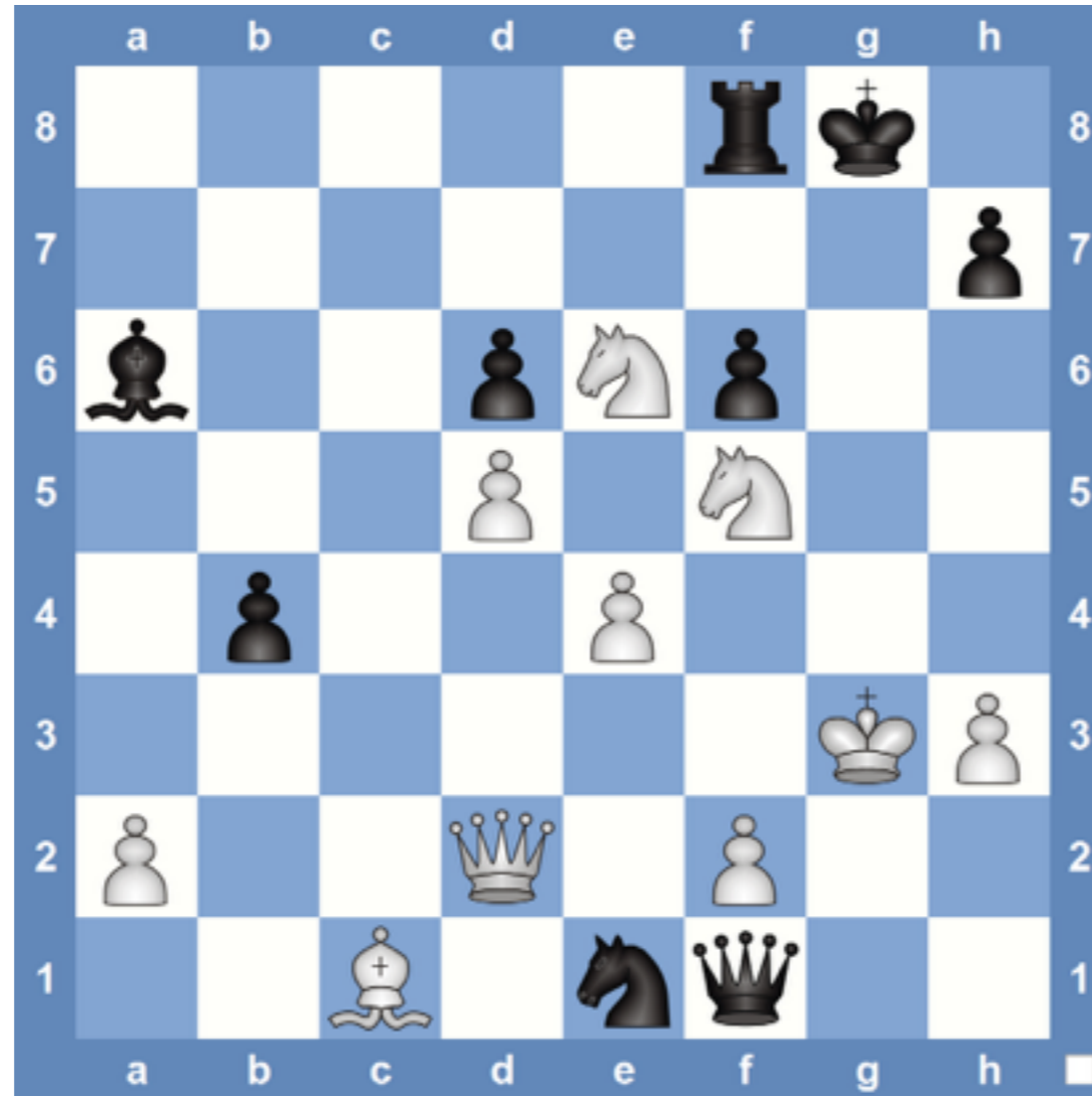
Blockade



1. Se7+ Sxe7 2. Dxf8+ Kxf8 3. Td8#

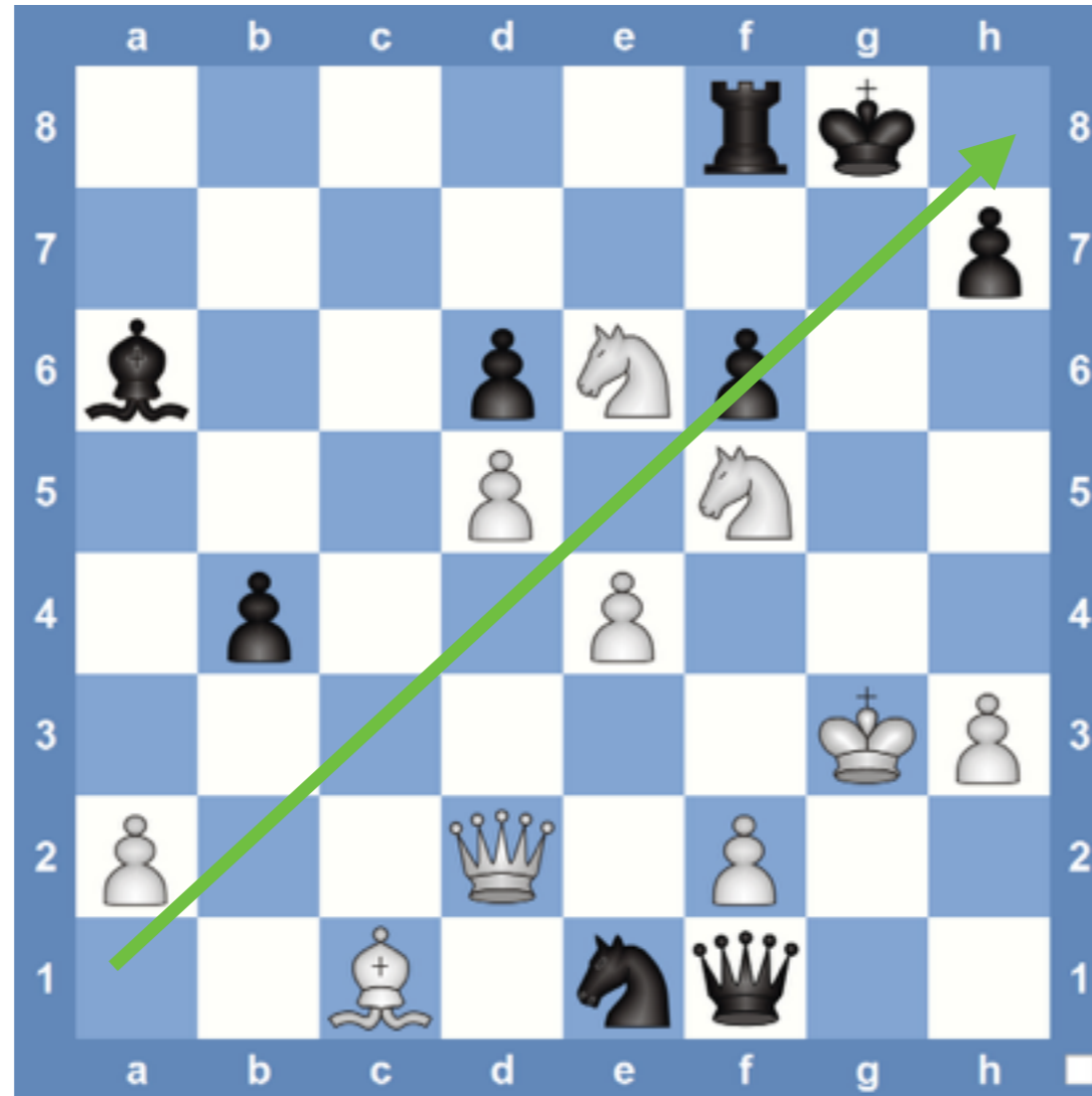
Das Fluchtfeld e7 wurde blockiert.

Räumung



Weiß am Zug gewinnt

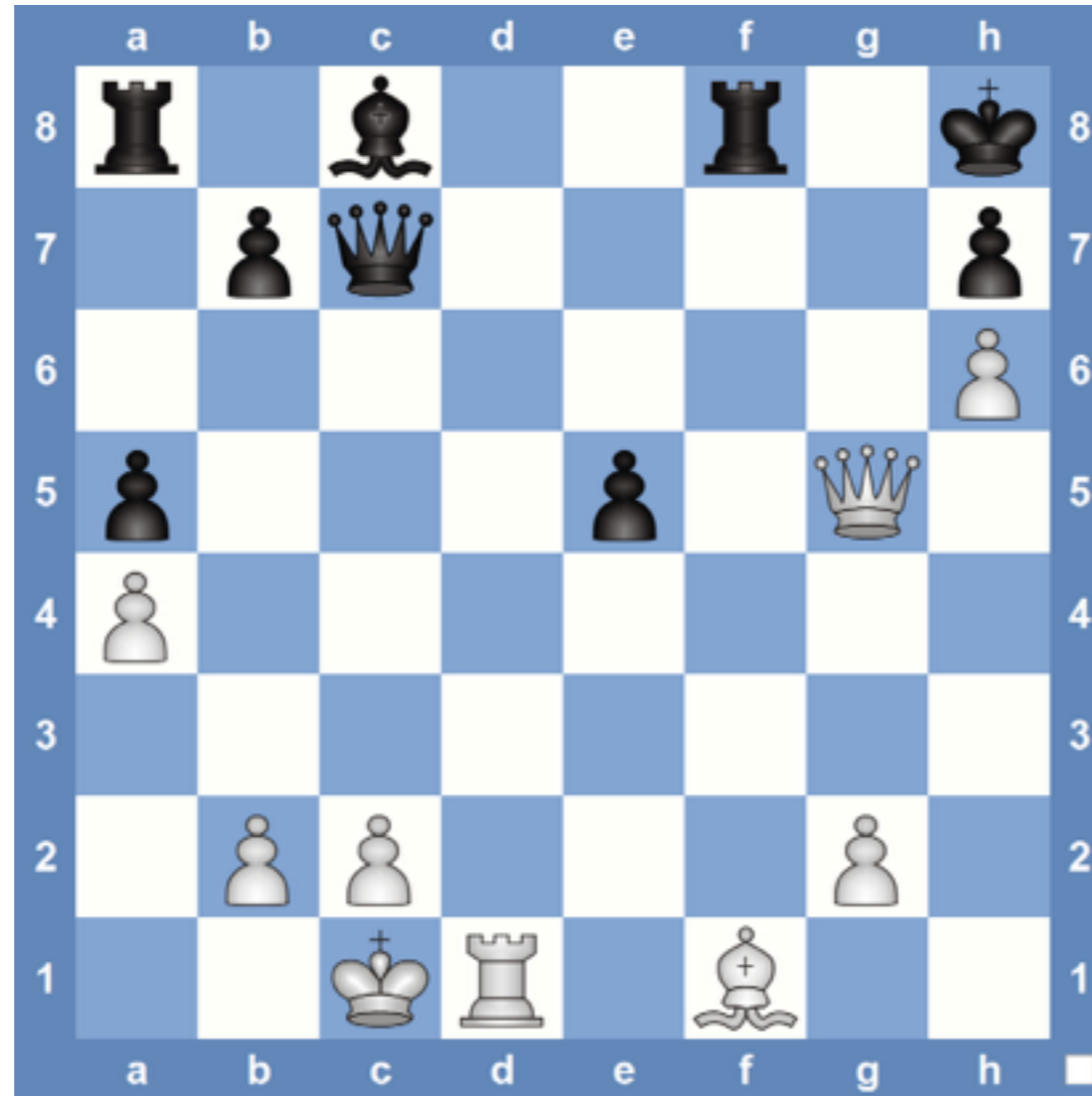
Räumung



1. Dg5+ fxg5 2. Sh6+ Kh8 3. Lb2+ Tf6 4. Lxf6#

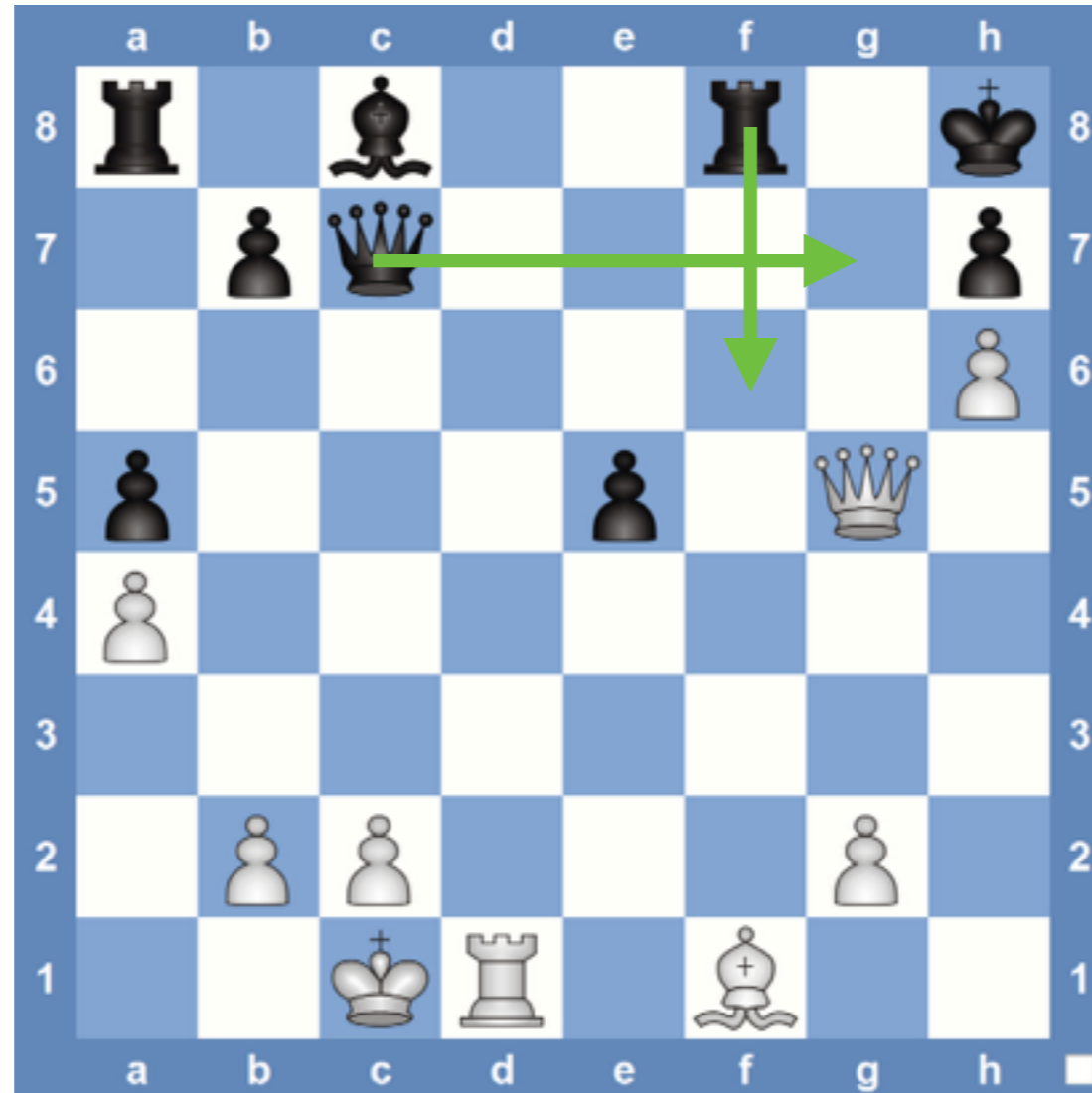
Räumung der Diagonale a1-h8

Ablenkung



Weiß am Zug gewinnt

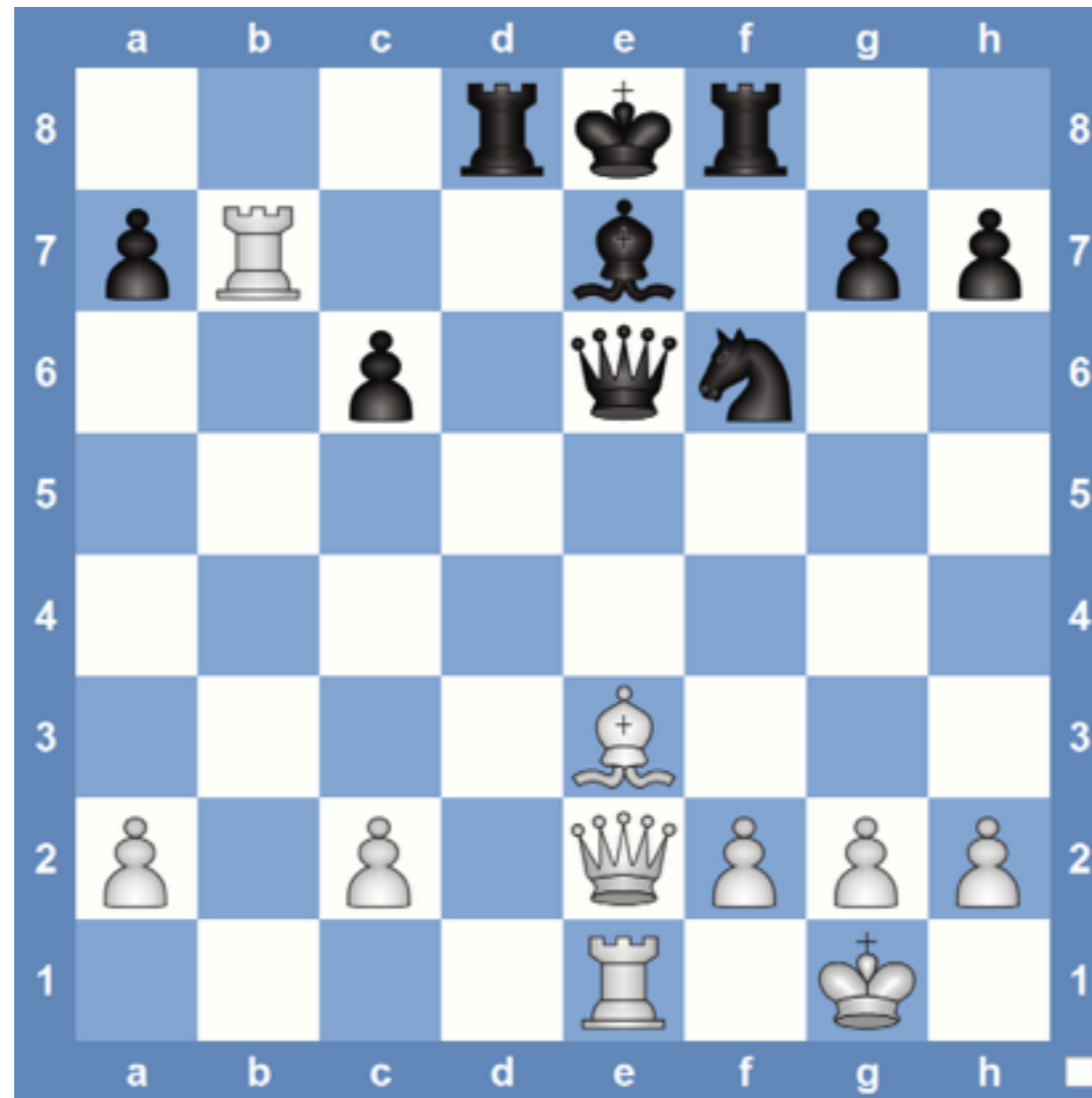
Ablenkung



1. Td8 Txd8 2. Df6+ Kg8 3. Lc4+ Dxc4 4. Dg7#

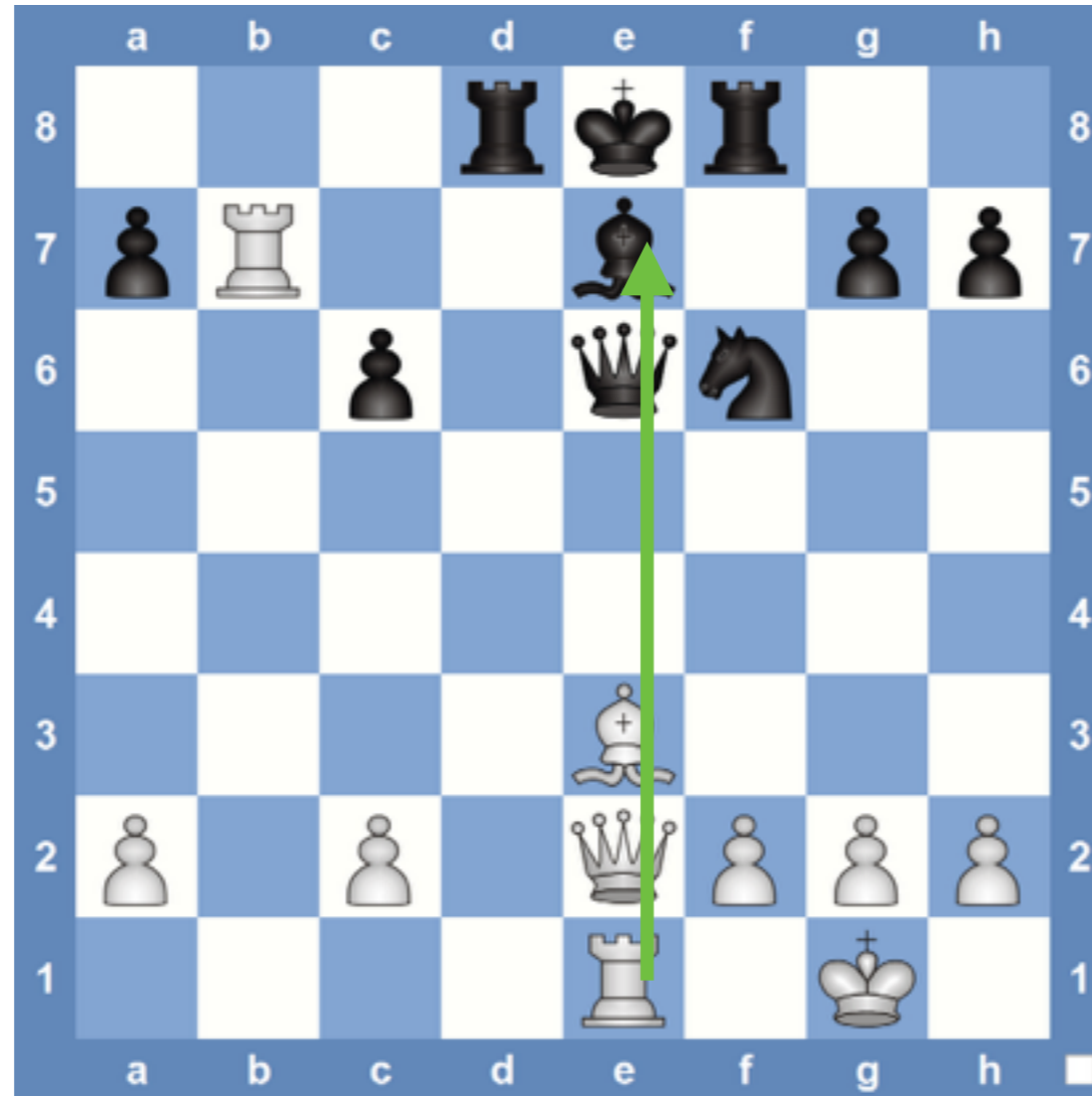
Ablenkung des schwarzen Turm/Dame von f6/g7

Abzugsangriff



Weiß am Zug gewinnt

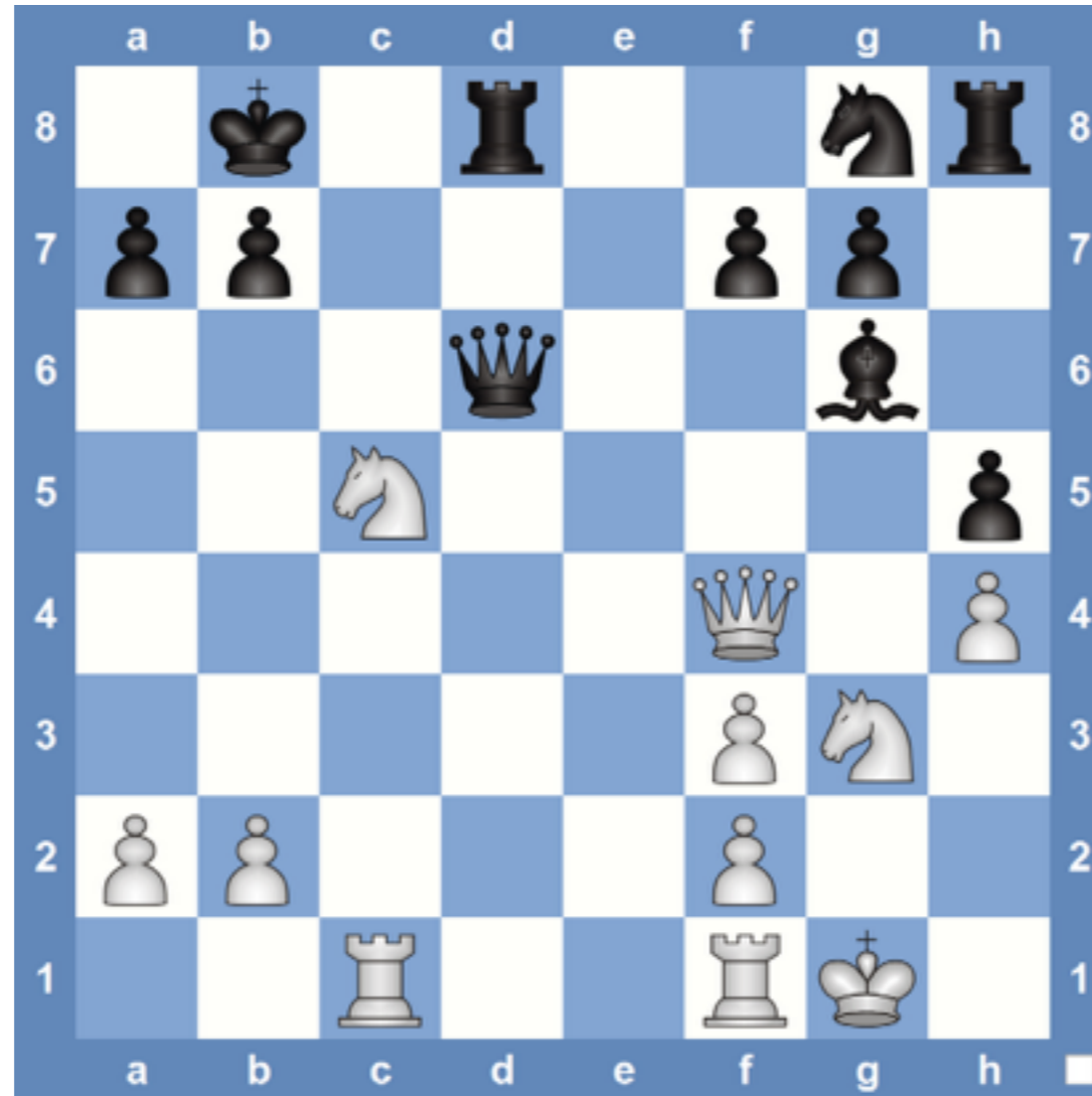
Abzugsangriff



1. Lc5 Dxe2 2. Txe7+ Dxe7 3. Txe7#

Dame auf e2 und Turm auf e1 gegen König auf e8

Fesselung



Weiß am Zug gewinnt

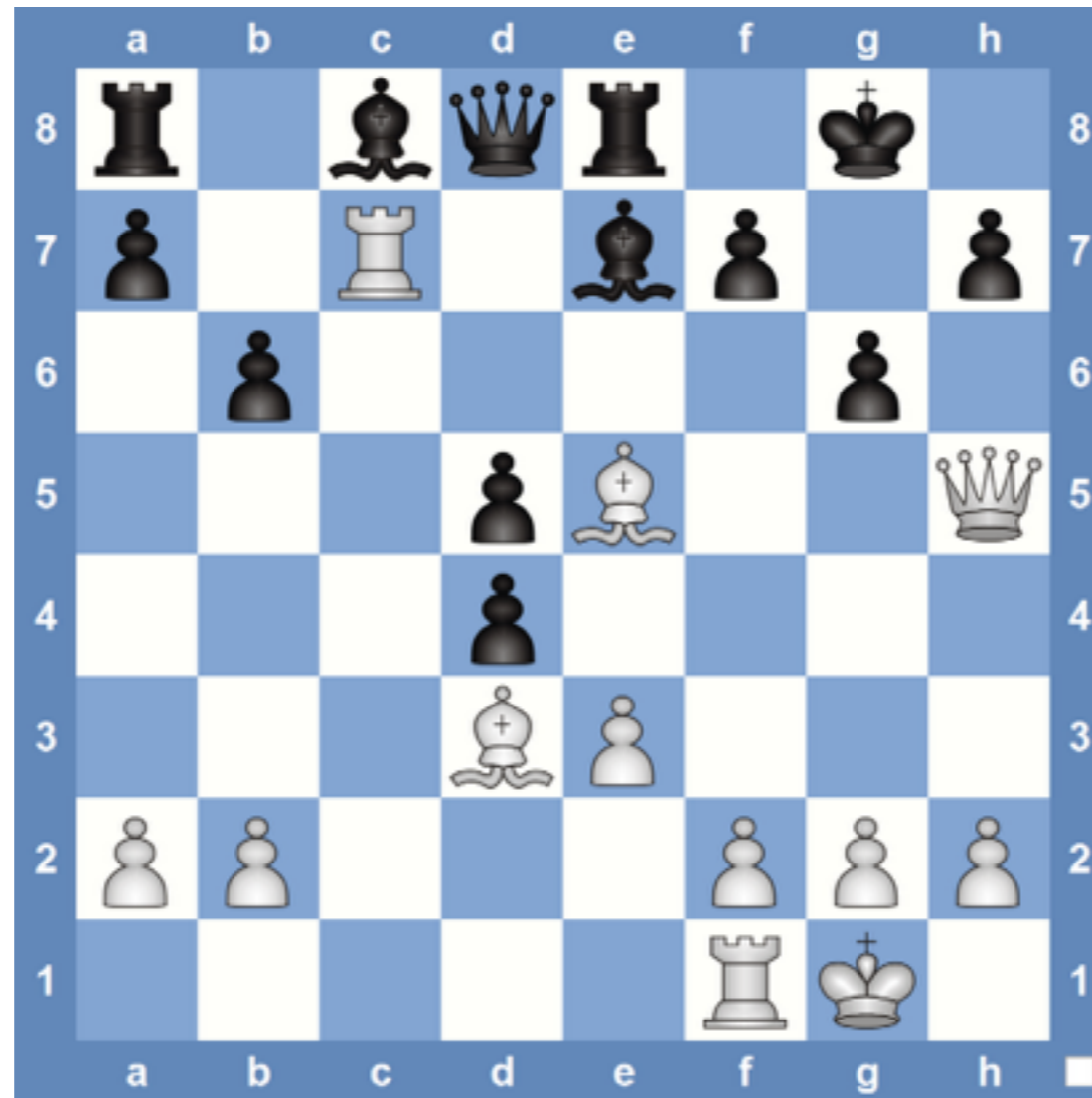
Fesselung



1. Tfd1 Dxf4 2. Txd8+ Kc7 3. Se6++ +-

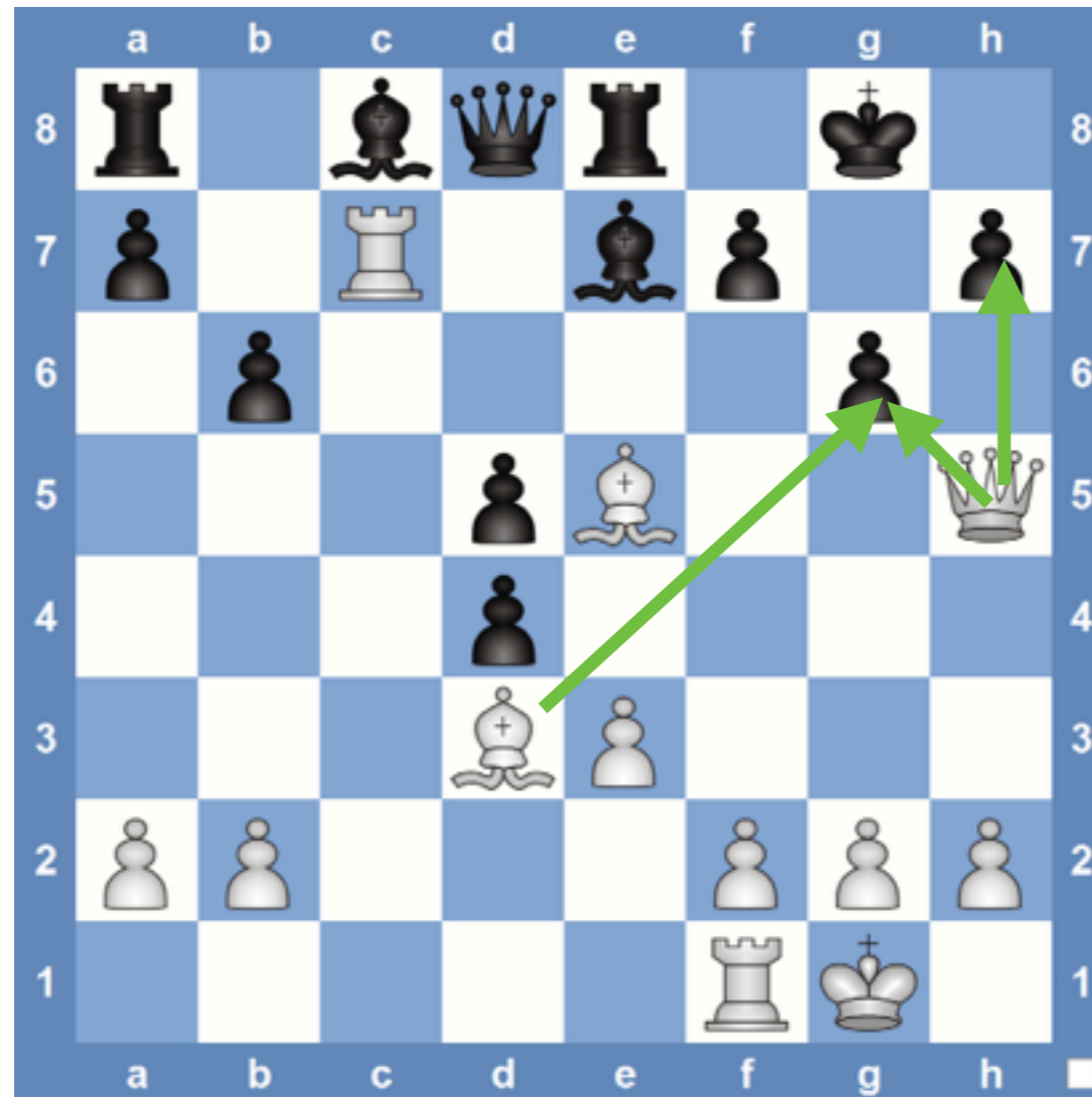
Weiße Df4 fesselt schwarze Dd6/Kb8

Zerstörung der Bauernstruktur



Weiß am Zug gewinnt

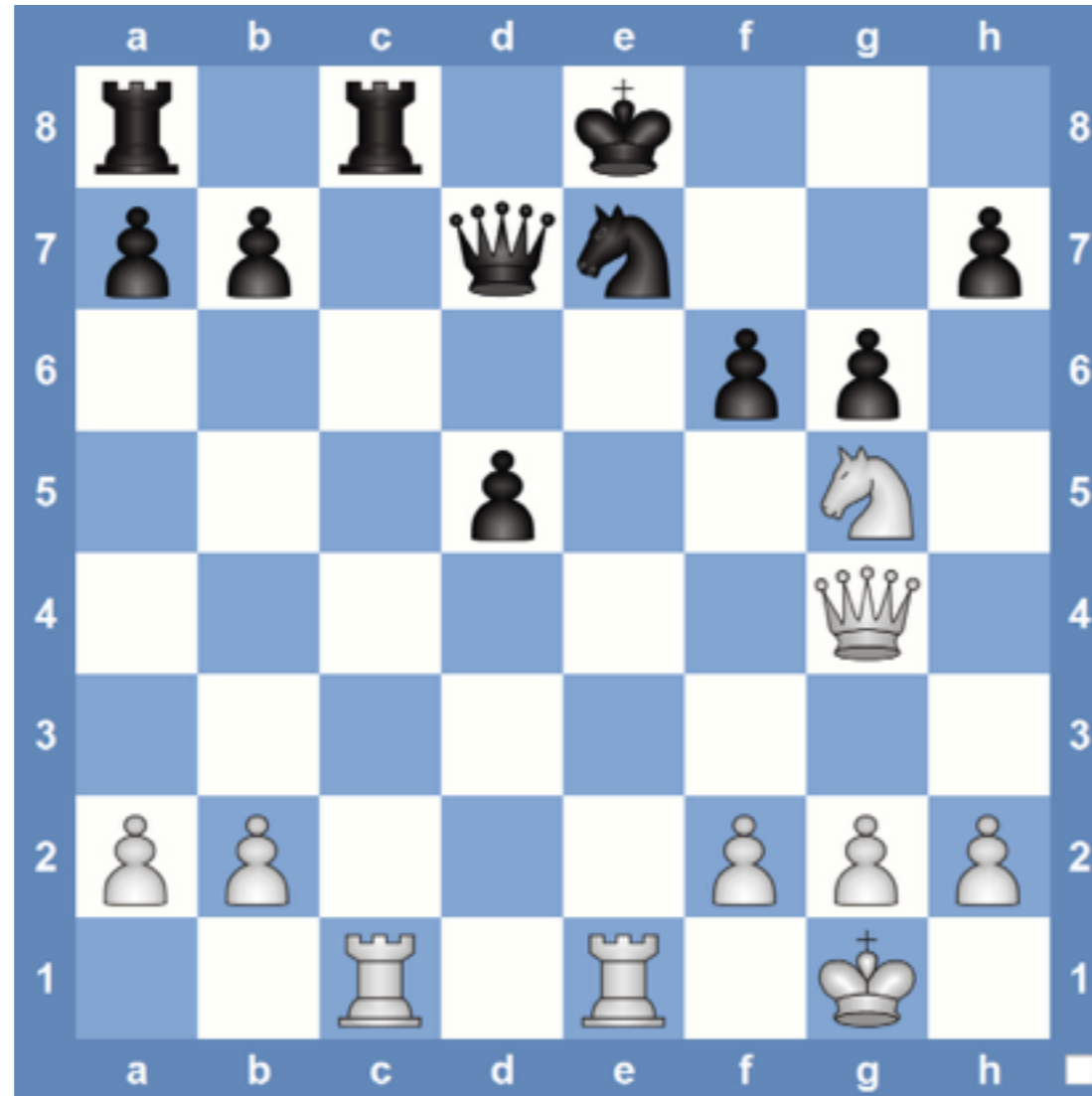
Zerstörung der Bauernstruktur



1. Lxg6 fxc3 2. Dh6 Kf7 3. Dxh7+ Ke6 4. Dxc6 +-

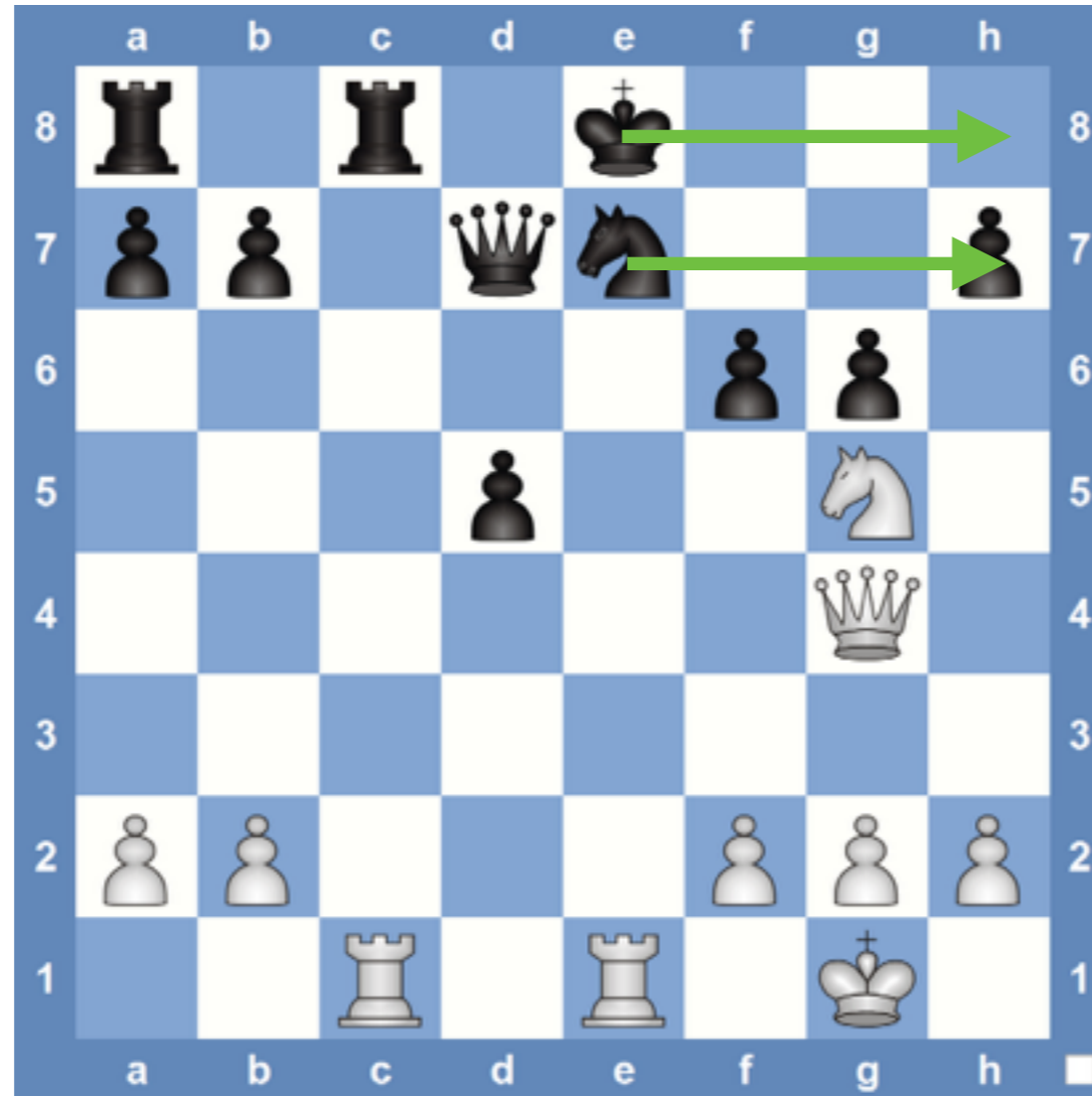
Bauernwall f7/g6/h7

Hinlenkung



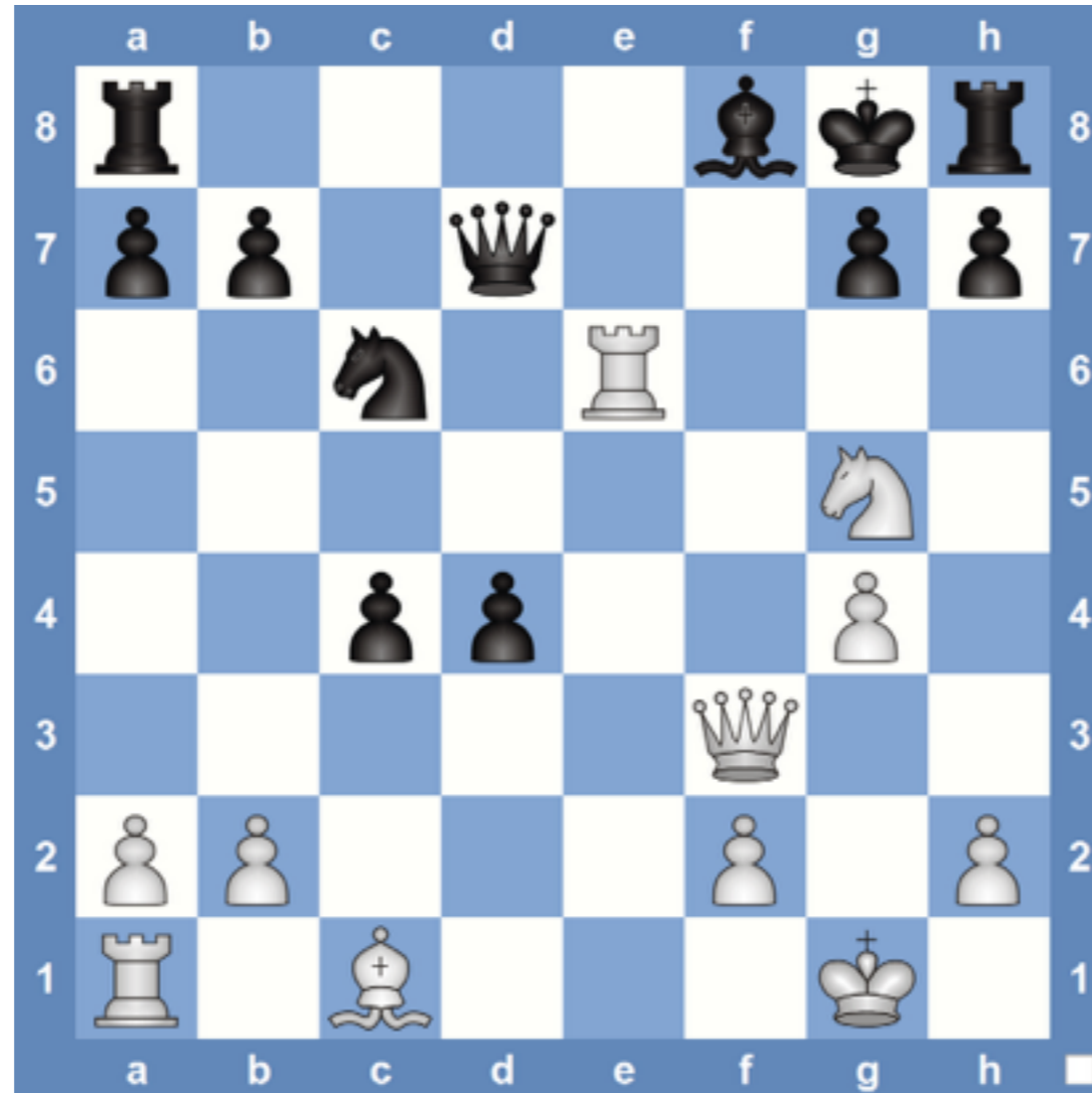
Weiß am Zug gewinnt

Hinlenkung



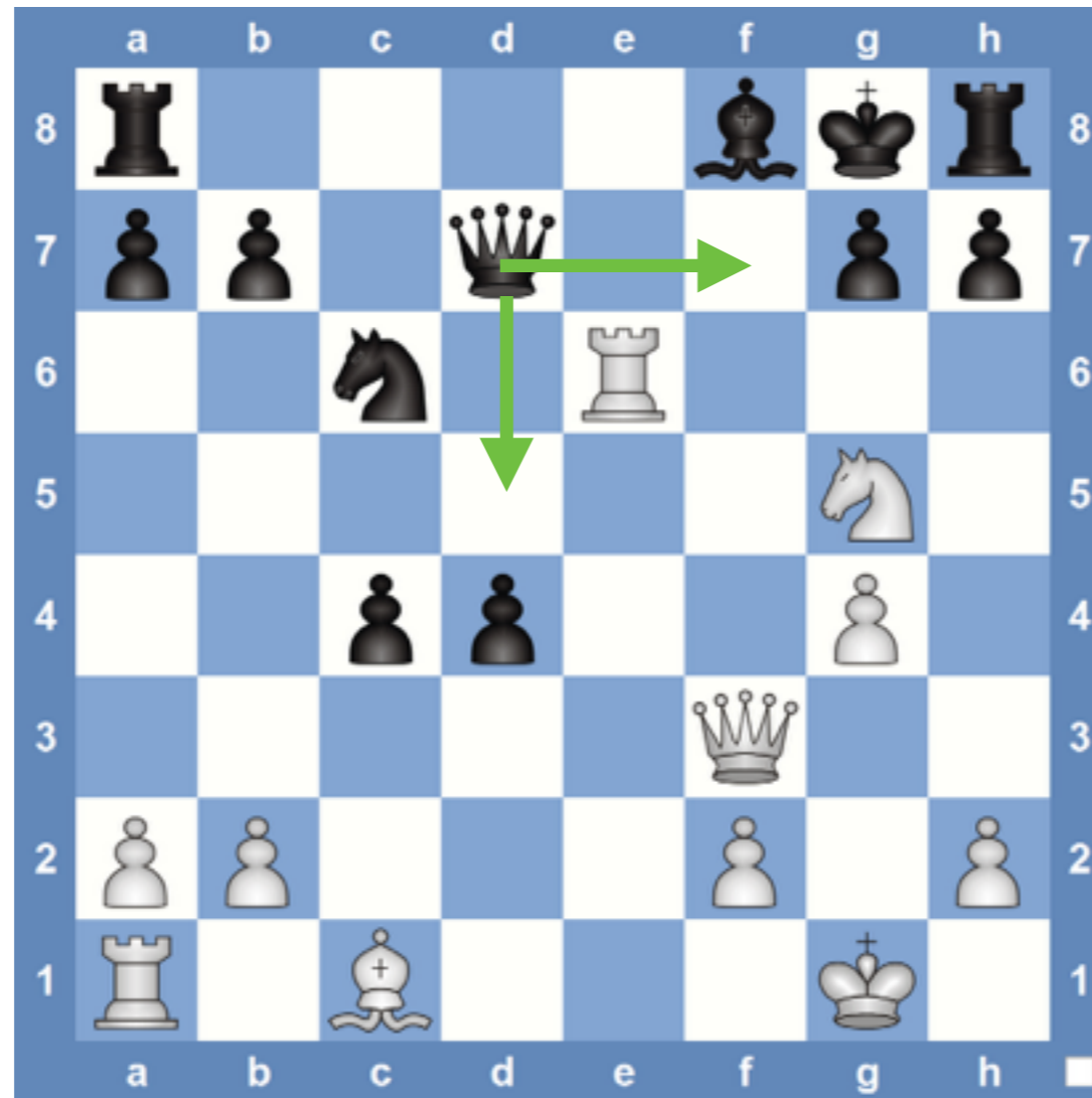
1. Txe7+ Kf8 2. Tf7+ Kg8 3. Tg7+ Kh8 4. Txh7+

Linienverstellung



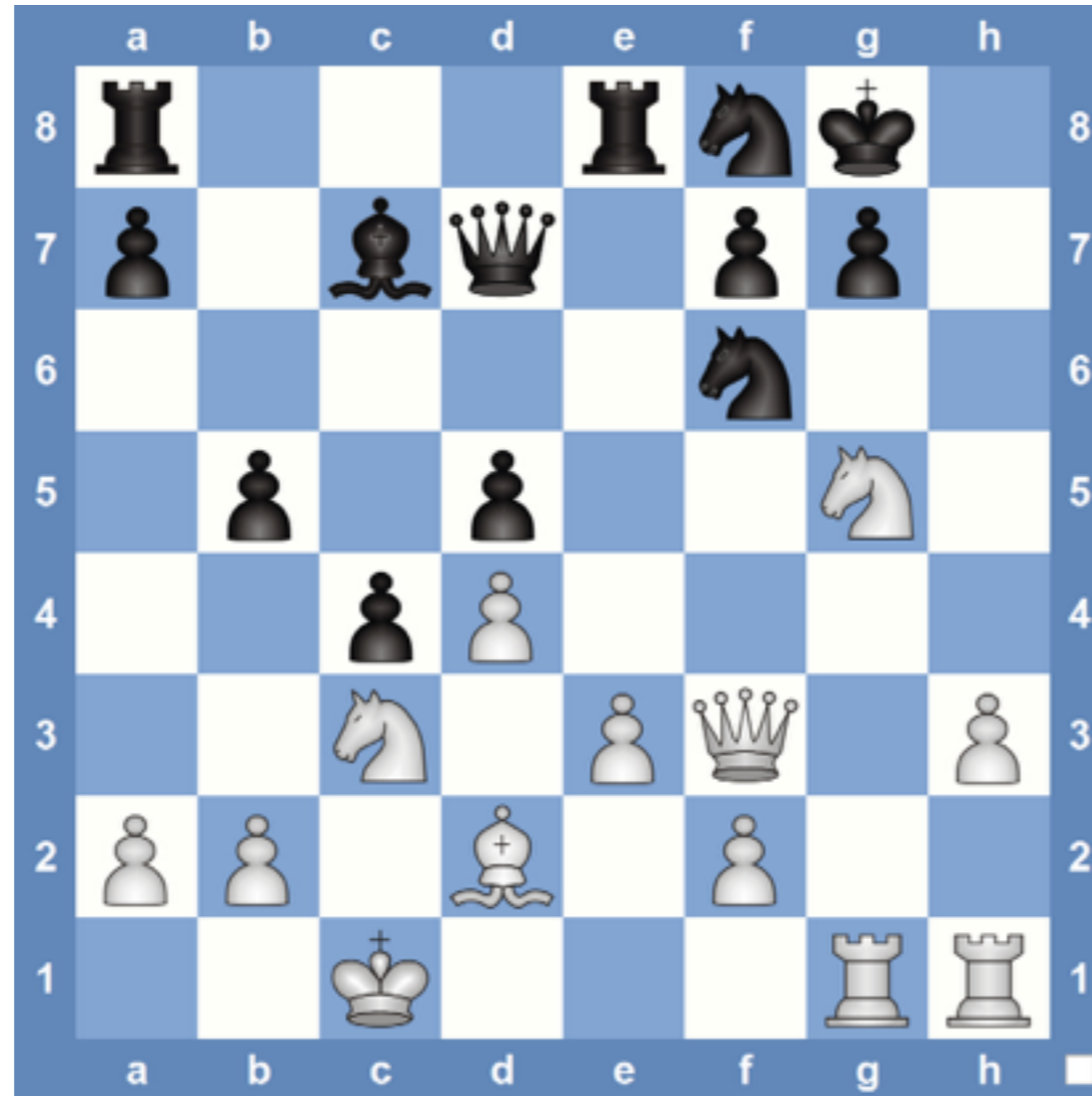
Weiß am Zug gewinnt

Linienverstellung



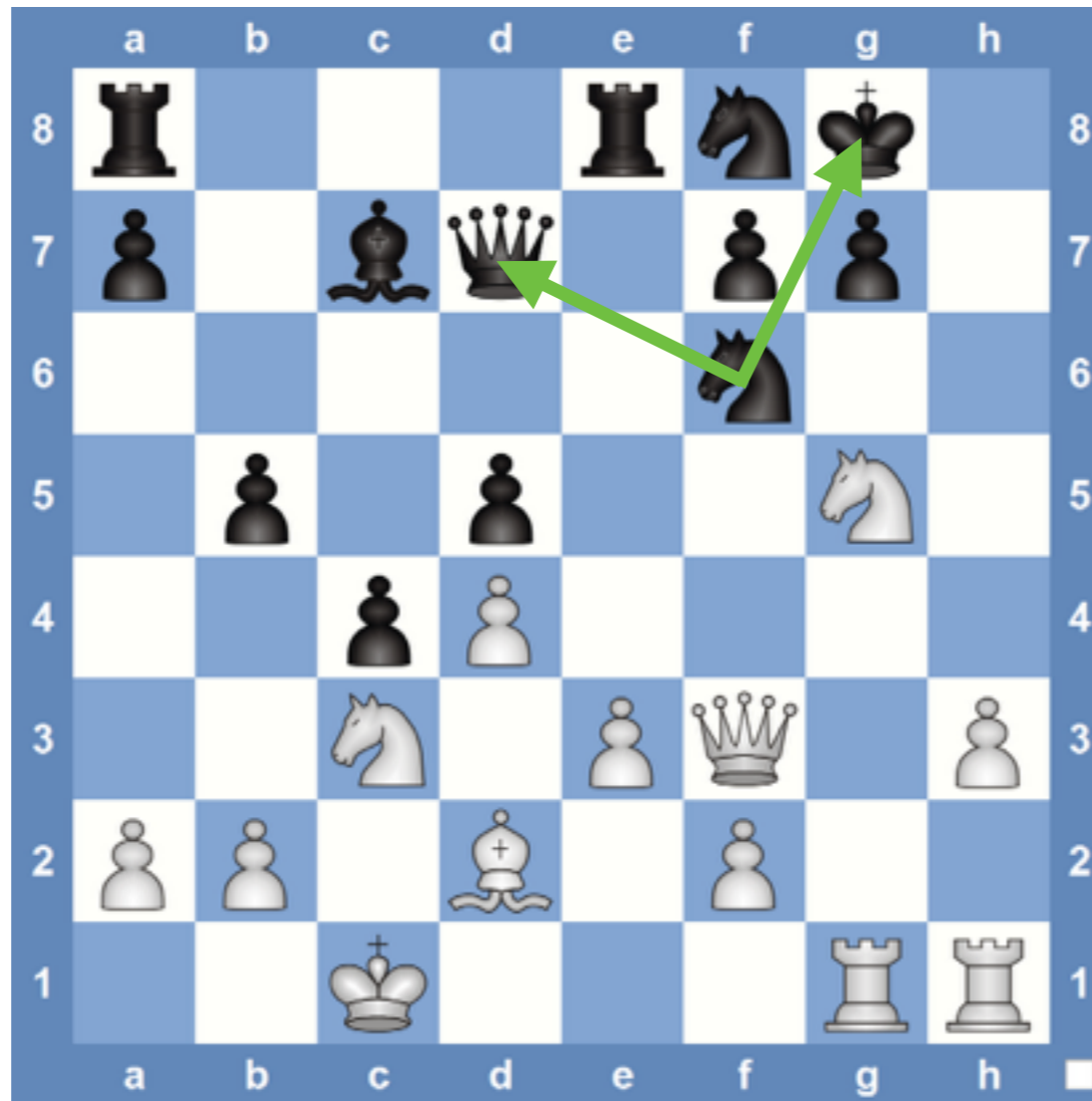
1. Te7 Lxe7 2.Df7# (1...Dxe7 2. Dd5+)

Doppelangriff



Weiß am Zug gewinnt

Doppelangriff



1. Dxf6 gxf6 2. Se4+ Kh8 3. Sxf6 +-



Noch Zeit und Lust?